

化粧品用雲母粉 (品名) **TM-20**

製品情報	化学名:白雲母(マスコバイト MUSCOVITE) [表示名称:マイカ、INCI名:MICA]、 CAS No.12001-26-2		
特徴	<ul style="list-style-type: none"> <li>◇ 従来品と比較して極めてアスペクト比の高い化粧品グレード (従来品アスペクト比 80 程度 → TM-20 アスペクト比 150)</li> <li>◇ 今までに無い密着性、柔らかさ、透明感を実現</li> </ul>	用途	<ul style="list-style-type: none"> <li>◇ ファンデーション</li> <li>◇ アイシャドウ</li> <li>◇ ルージュ など</li> </ul>

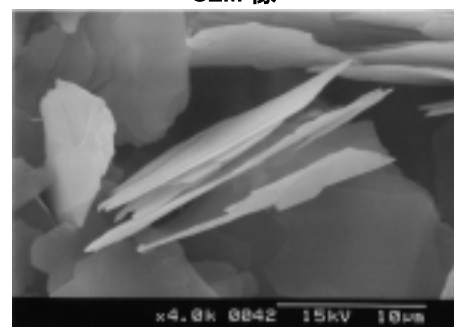
**製品特性**

試験項目	MIN.	TYP.	MAX.	単位	試験方法
平均粒子径	—	18	—	μm	レーザー回折法による MV 値
325Mesh 篩残分(湿式)	—	0.1	0.5	%	JIS K 5101 に準ずる
平均アスペクト比	—	150	—	—	SEM 像算出
pH	7	8.5	10	—	PH メーター
白度	—	76	—	—	色差計
乾燥減量	—	0.2	1	%	赤外水分計
強熱減量(500°C)	—	0.2	2	%	加熱重量減法
嵩比重	0.11	0.14	0.17	g/ml	JIS K 5101 に準ずる
吸油量	—	62	—	ml/100g	JIS K 5101 に準ずる
酸可溶物	—	0.5	—	%	塩酸ろ過法
ヒ素	—	< 0.5	5	ppm	ICP 発光分析法
鉛	—	2.2	20	ppm	原子吸光分析法
水銀	—	< 0.01	1	ppm	原子吸光分析法
炭酸塩	泡立たない				

**一般性状**

項目	代表値	
外観	淡灰色の微粒子粉末	
組成	SiO <sub>2</sub>	48 %
	Al <sub>2</sub> O <sub>3</sub>	36 %
	K <sub>2</sub> O	8 %
	Fe <sub>2</sub> O <sub>3</sub>	2 %
	SO <sub>3</sub>	1 %
	H <sub>2</sub> O (as CRYSTALIZATION)	5 %
モース硬度	2.8	
真比重	2.7-3.1	
脱水温度	550°C	
融点	1,250°C	

**SEM 像**



(お問い合わせ先) (株)ヤマグチマイカ 営業技術G  
TEL: 0533-72-2188 / E-MAIL: sales@ymsc.co.jp



# 粒度分布測定結果



\*\*\* Microtrac9.0C (MT3000 Low Wet HRA-EL Mode) \*\*\*

ファイル名	C:\MicroData\H-25.mh3		
測定回数	1 / 1	データアドレス	144
サンプル名 (ID-1)	TM-20	コメント	25-144
ロット番号 (ID-2)	10309	測定時間	30 (秒)
測定日付	08/03/2011	照射光透過率	0.89
測定時刻	13:02	分布形式	体積

※ 要約データ ※

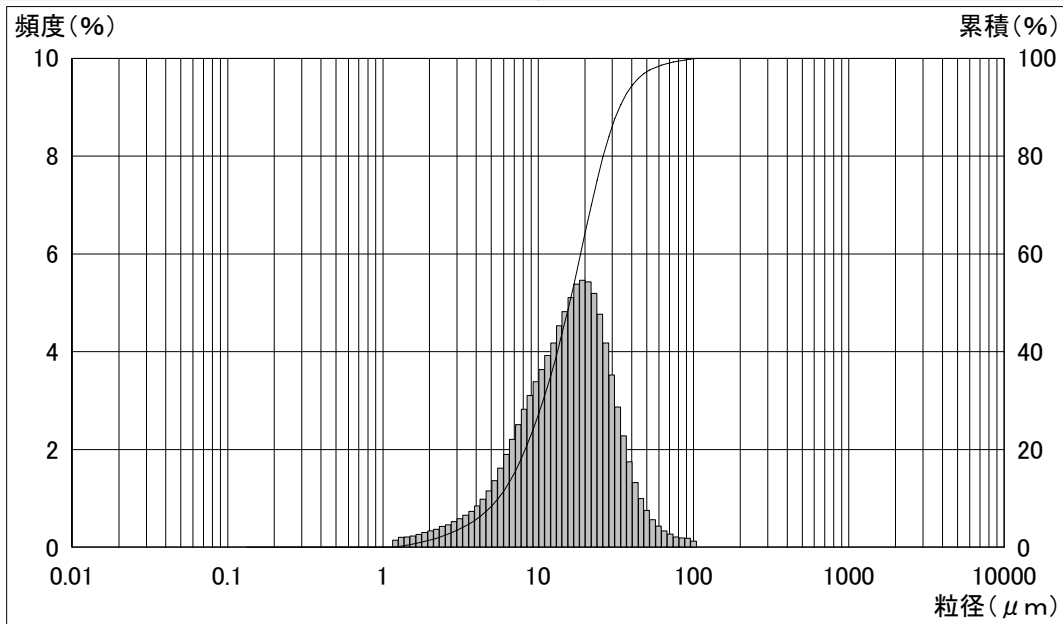
dv = 0.1076  
 10% = 5.527 (μm)  
 50% = 15.94 (μm)  
 90% = 33.41 (μm)

mv = 18.45 (μm)  
 mn = 2.614 (μm)  
 ma = 10.60 (μm)  
 cs = 0.566 (m<sup>2</sup>/cm<sup>3</sup>)  
 sd = 10.68

※ 測定条件 ※

粒子透過性 :  
 真球/非球形 :  
 粒子屈折率 :  
 溶媒屈折率 :

反射  
 非球形  
 ---  
 ---



ch.	粒径	累積	頻度	ch.	粒径	累積	頻度	ch.	粒径	累積	頻度	ch.	粒径	累積	頻度
1	704.0	100.00	0.00	26	80.70	99.48	0.22	51	9.250	24.09	3.11	76	1.060	0.00	0.00
2	645.6	100.00	0.00	27	74.00	99.26	0.28	52	8.482	20.98	2.83	77	0.972	0.00	0.00
3	592.0	100.00	0.00	28	67.86	98.98	0.34	53	7.778	18.15	2.51	78	0.892	0.00	0.00
4	542.9	100.00	0.00	29	62.23	98.64	0.44	54	7.133	15.64	2.21	79	0.818	0.00	0.00
5	497.8	100.00	0.00	30	57.06	98.20	0.57	55	6.541	13.43	1.90	80	0.750	0.00	0.00
6	456.5	100.00	0.00	31	52.33	97.63	0.76	56	5.998	11.53	1.62	81	0.687	0.00	0.00
7	418.6	100.00	0.00	32	47.98	96.87	1.00	57	5.500	9.91	1.37	82	0.630	0.00	0.00
8	383.9	100.00	0.00	33	44.00	95.87	1.33	58	5.044	8.54	1.16	83	0.578	0.00	0.00
9	352.0	100.00	0.00	34	40.35	94.54	1.75	59	4.625	7.38	0.99	84	0.530	0.00	0.00
10	322.8	100.00	0.00	35	37.00	92.79	2.28	60	4.241	6.39	0.85	85	0.486	0.00	0.00
11	296.0	100.00	0.00	36	33.93	90.51	2.87	61	3.889	5.54	0.74	86	0.446	0.00	0.00
12	271.4	100.00	0.00	37	31.11	87.64	3.53	62	3.566	4.80	0.66	87	0.409	0.00	0.00
13	248.9	100.00	0.00	38	28.53	84.11	4.18	63	3.270	4.14	0.59	88	0.375	0.00	0.00
14	228.2	100.00	0.00	39	26.16	79.93	4.77	64	2.999	3.55	0.53	89	0.344	0.00	0.00
15	209.3	100.00	0.00	40	23.99	75.17	5.20	65	2.750	3.02	0.47	90	0.315	0.00	0.00
16	191.9	100.00	0.00	41	22.00	69.97	5.43	66	2.522	2.55	0.43	91	0.289	0.00	0.00
17	176.0	100.00	0.00	42	20.17	64.54	5.47	67	2.312	2.12	0.38	92	0.265	0.00	0.00
18	161.4	100.00	0.00	43	18.50	59.07	5.38	68	2.121	1.74	0.34	93	0.243	0.00	0.00
19	148.0	100.00	0.00	44	16.96	53.69	5.11	69	1.945	1.40	0.31	94	0.223	0.00	0.00
20	135.7	100.00	0.00	45	15.56	48.58	4.82	70	1.783	1.09	0.27	95	0.204	0.00	0.00
21	124.5	100.00	0.00	46	14.27	43.76	4.53	71	1.635	0.82	0.24	96	0.187	0.00	0.00
22	114.1	100.00	0.00	47	13.08	39.23	4.18	72	1.499	0.58	0.22	97	0.172	0.00	0.00
23	104.7	100.00	0.13	48	12.00	35.05	3.93	73	1.375	0.36	0.21	98	0.158	0.00	0.00
24	95.96	99.87	0.19	49	11.00	31.12	3.64	74	1.261	0.15	0.15	99	0.145	0.00	0.00
25	88.00	99.68	0.20	50	10.09	27.48	3.39	75	1.156	0.00	0.00	100	0.133	0.00	0.00