

化粧品用雲母粉 (品名) **Y-3000**

製品情報	化学名:白雲母(マスコバイト MUSCOVITE) [表示名称:マイカ、INCI名:MICA]、 CAS No.12001-26-2		
特徴	<ul style="list-style-type: none"> <li>◇ ヤマグチマイカ独自の湿式粉碎によるソフトで滑らかな感触</li> <li>◇ 良質なインド産白雲母原料を使用</li> <li>◇ 化粧品用マイカで汎用的な粒子サイズ(平均 23 μm)</li> </ul>	用途	<ul style="list-style-type: none"> <li>◇ ファンデーション</li> <li>◇ アイシャドウ</li> <li>◇ ルージュ など</li> </ul>

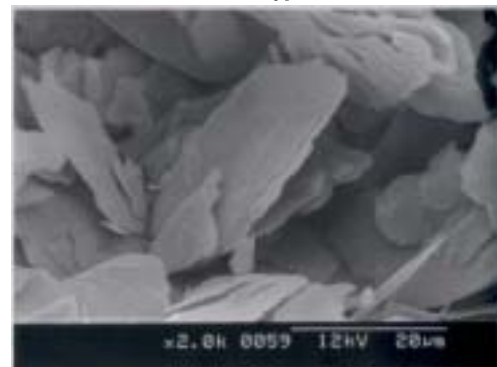
製品特性

試験項目	MIN.	TYP.	MAX.	単位	試験方法
平均粒子径	—	23	—	μm	レーザー回折法による MV 値
325Mesh 篩残分(湿式)	—	0.1	0.5	%	JIS K 5101 に準ずる
平均アスペクト比	—	80	—	—	SEM 像算出
pH	7	8.9	10	—	PH メーター
白度	80	82	—	—	色差計
光沢度	—	12.0	—	GU	光沢計
乾燥減量	—	0.1	1	%	赤外水分計
強熱減量(500°C)	—	0.3	2	%	加熱重量減法
嵩比重	0.2	0.25	0.25	g/ml	JIS K 5101 に準ずる
吸油量	—	53	—	ml/100g	JIS K 5101 に準ずる
酸可溶物	—	0.7	2	%	塩酸ろ過法
ヒ素	—	< 0.5	5	ppm	ICP 発光分析法
鉛	—	< 1.0	20	ppm	原子吸光分析法
水銀	—	< 0.01	1	ppm	原子吸光分析法
炭酸塩	泡立たない			—	硫酸法

一般性状

項目	代表値	
外観	淡灰色の微粒子粉末	
組成	SiO <sub>2</sub>	48 %
	Al <sub>2</sub> O <sub>3</sub>	36 %
	K <sub>2</sub> O	8 %
	Fe <sub>2</sub> O <sub>3</sub>	2 %
	SO <sub>3</sub>	1 %
	H <sub>2</sub> O (as CRYSTALIZATION)	5 %
モース硬度	2.8	
真比重	2.7-3.1	
脱水温度	550°C	
融点	1,250°C	

SEM 像



(お問い合わせ先) ㈱ヤマグチマイカ 営業技術G  
TEL: 0533-72-2188 / E-MAIL: sales@ymsc.co.jp

\* 本資料の記載内容は、事情により予告なしに変更されることがあります。  
\* 当製品の「製品納入仕様」は、本資料とは別にお客様と取り決めさせていただきます。

※※

# 粒度分布測定結果

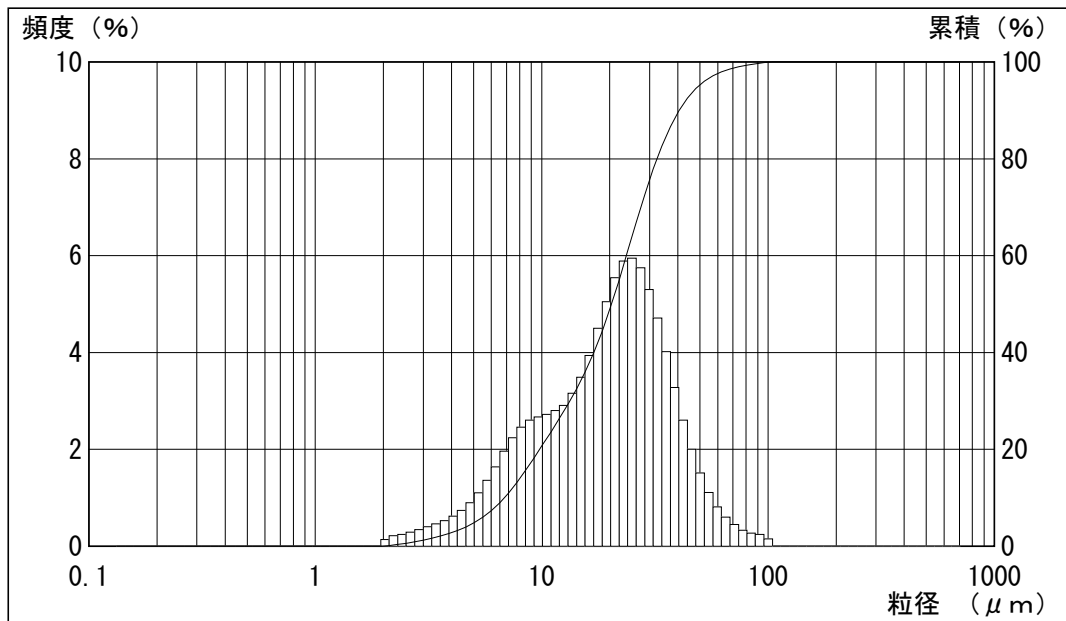
※※

\*\*\* Microtrac (X100 ) \*\*\*

計測回数	1 / 1
サンプル名	Y-3000
ロット番号	260027
計測日付	07/11/12
計測時刻	16:32

ファイル名	c:\¥...¥T20.mtd
データアドレス	37
コメント	037
Run Time	30 (sec)
Transmission	0.93

※ 要約データ ※		※ 測定条件 ※	
dv = 0.1408	mv = 22.55	Particle Transparency	: Reflec
10% = 6.842	mn = 4.658	Spherical Particles	: n/a
50% = 20.34	ma = 13.85	Particle Refractive Index	: n/a
90% = 40.44	cs = 0.433	Fluid Refractive Index	: n/a
	sd = 13.25		



ch.	粒径	累積	頻度	ch.	粒径	累積	頻度	ch.	粒径	累積	頻度	ch.	粒径	累積	頻度
1	704.0	100.00	0.00	26	80.70	99.34	0.33	51	9.250	18.24	2.60	76	1.060	0.00	0.00
2	645.6	100.00	0.00	27	74.00	99.01	0.45	52	8.482	15.64	2.46	77	0.972	0.00	0.00
3	592.0	100.00	0.00	28	67.86	98.56	0.60	53	7.778	13.18	2.24	78	0.892	0.00	0.00
4	542.9	100.00	0.00	29	62.23	97.96	0.81	54	7.133	10.94	1.96	79	0.818	0.00	0.00
5	497.8	100.00	0.00	30	57.06	97.15	1.11	55	6.541	8.98	1.64	80	0.750	0.00	0.00
6	456.5	100.00	0.00	31	52.33	96.04	1.51	56	5.998	7.34	1.36	81	0.687	0.00	0.00
7	418.6	100.00	0.00	32	47.98	94.53	2.00	57	5.500	5.98	1.10	82	0.630	0.00	0.00
8	383.9	100.00	0.00	33	44.00	92.53	2.60	58	5.044	4.88	0.90	83	0.578	0.00	0.00
9	352.0	100.00	0.00	34	40.35	89.93	3.28	59	4.625	3.98	0.74	84	0.530	0.00	0.00
10	322.8	100.00	0.00	35	37.00	86.65	4.02	60	4.241	3.24	0.62	85	0.486	0.00	0.00
11	296.0	100.00	0.00	36	33.93	82.63	4.71	61	3.889	2.62	0.53	86	0.446	0.00	0.00
12	271.4	100.00	0.00	37	31.11	77.92	5.30	62	3.566	2.09	0.46	87	0.409	0.00	0.00
13	248.9	100.00	0.00	38	28.53	72.62	5.75	63	3.270	1.63	0.40	88	0.375	0.00	0.00
14	228.2	100.00	0.00	39	26.16	66.87	5.95	64	2.999	1.23	0.34	89	0.344	0.00	0.00
15	209.3	100.00	0.00	40	23.99	60.92	5.89	65	2.750	0.89	0.29	90	0.315	0.00	0.00
16	191.9	100.00	0.00	41	22.00	55.03	5.55	66	2.522	0.60	0.24	91	0.289	0.00	0.00
17	176.0	100.00	0.00	42	20.17	49.48	5.05	67	2.312	0.36	0.22	92	0.265	0.00	0.00
18	161.4	100.00	0.00	43	18.50	44.43	4.50	68	2.121	0.14	0.14	93	0.243	0.00	0.00
19	148.0	100.00	0.00	44	16.96	39.93	3.94	69	1.945	0.00	0.00	94	0.223	0.00	0.00
20	135.7	100.00	0.00	45	15.56	35.99	3.49	70	1.783	0.00	0.00	95	0.204	0.00	0.00
21	124.5	100.00	0.00	46	14.27	32.50	3.16	71	1.635	0.00	0.00	96	0.187	0.00	0.00
22	114.1	100.00	0.00	47	13.08	29.34	2.91	72	1.499	0.00	0.00	97	0.172	0.00	0.00
23	104.7	100.00	0.15	48	12.00	26.43	2.80	73	1.375	0.00	0.00	98	0.158	0.00	0.00
24	95.96	99.85	0.24	49	11.00	23.63	2.72	74	1.261	0.00	0.00	99	0.145	0.00	0.00
25	88.00	99.61	0.27	50	10.09	20.91	2.67	75	1.156	0.00	0.00	100	0.133	0.00	0.00